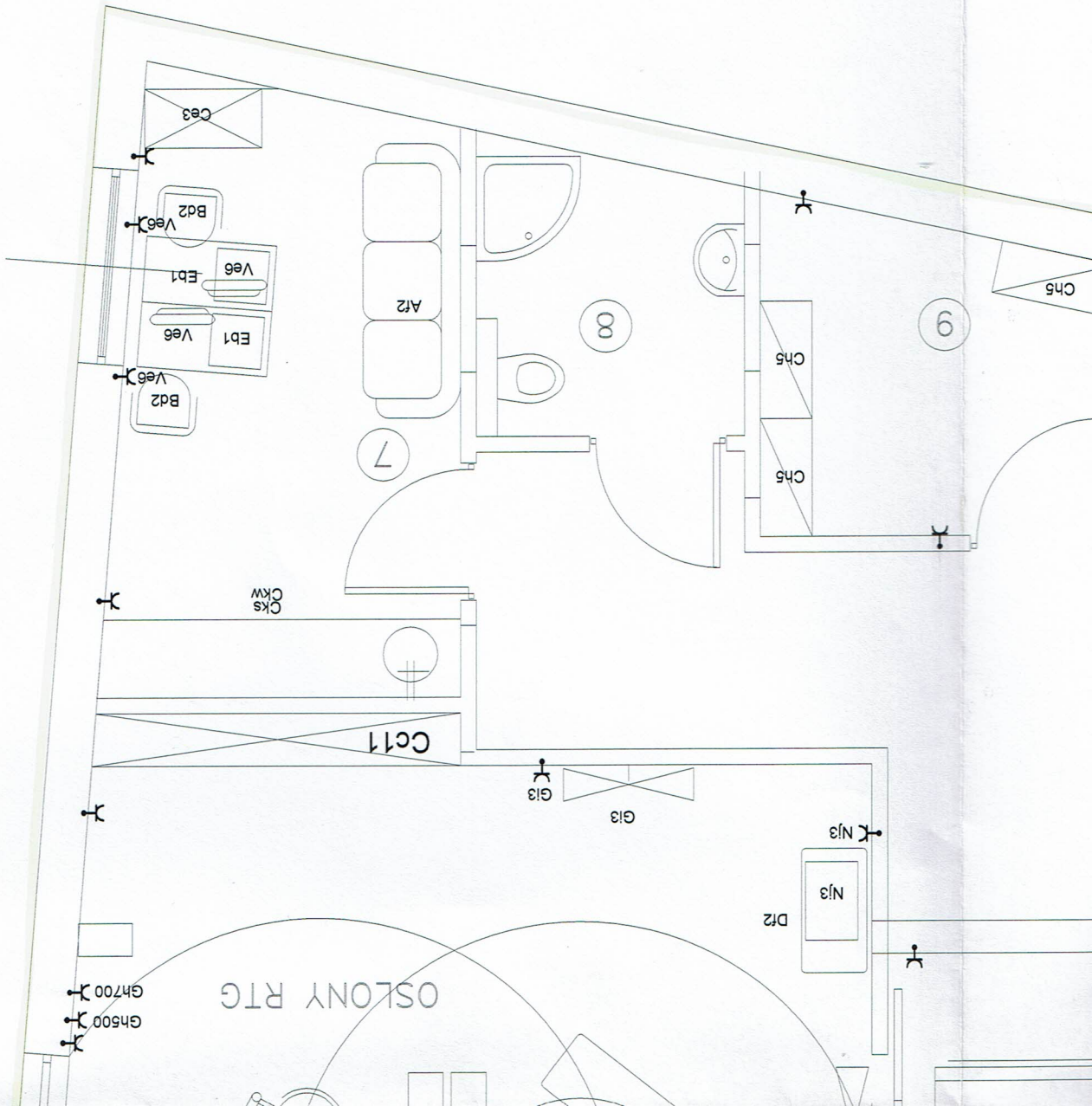
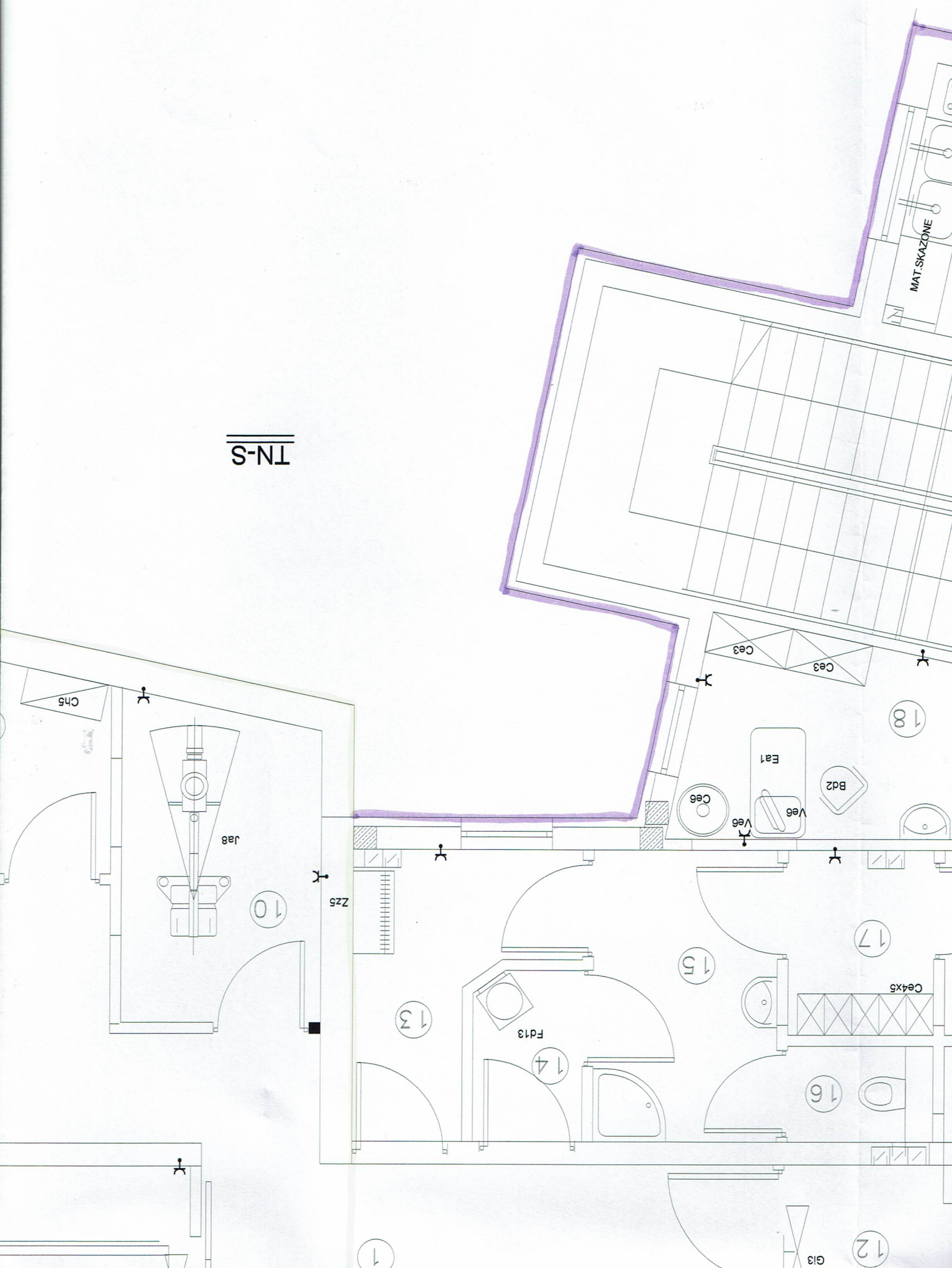
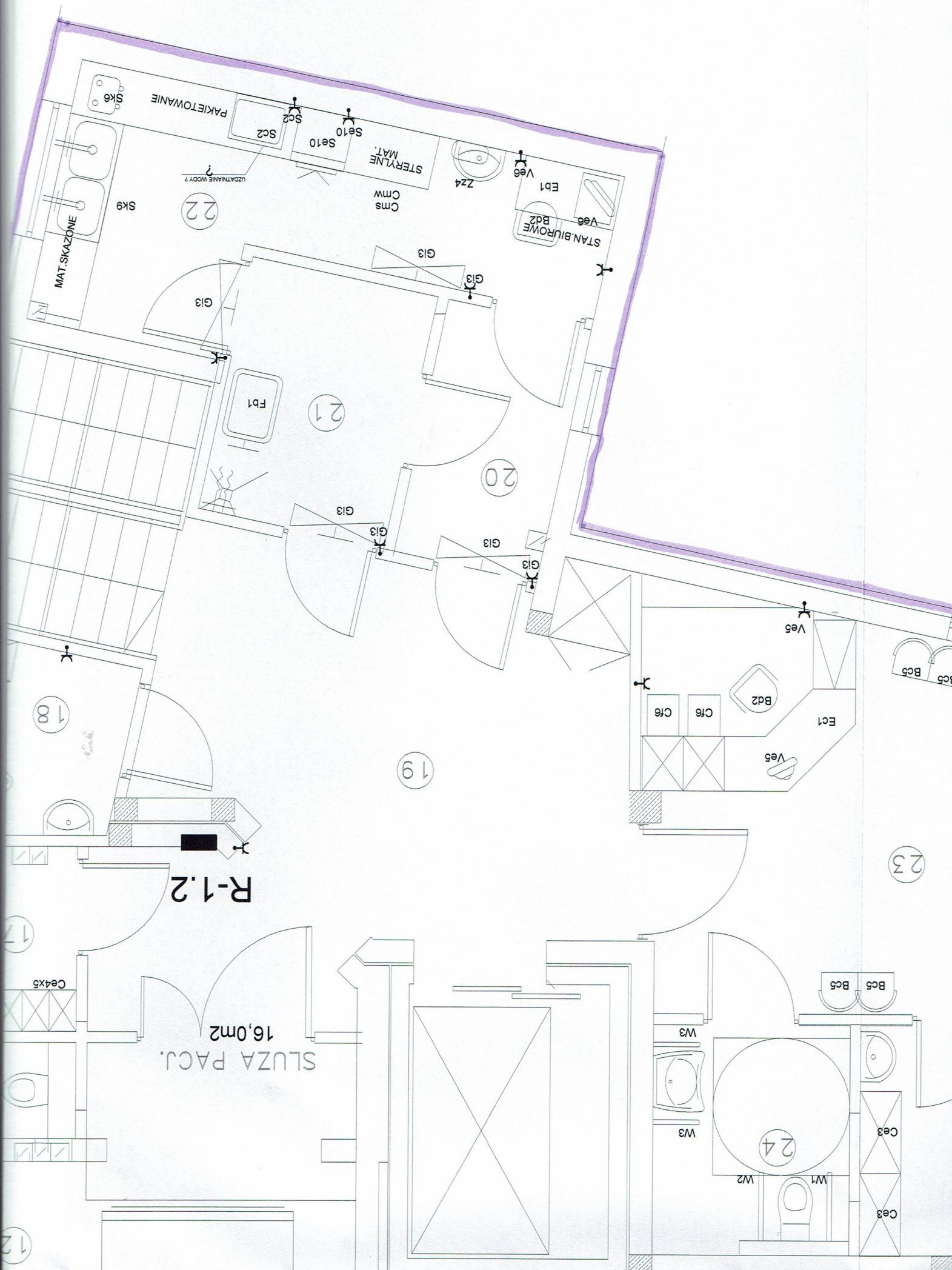


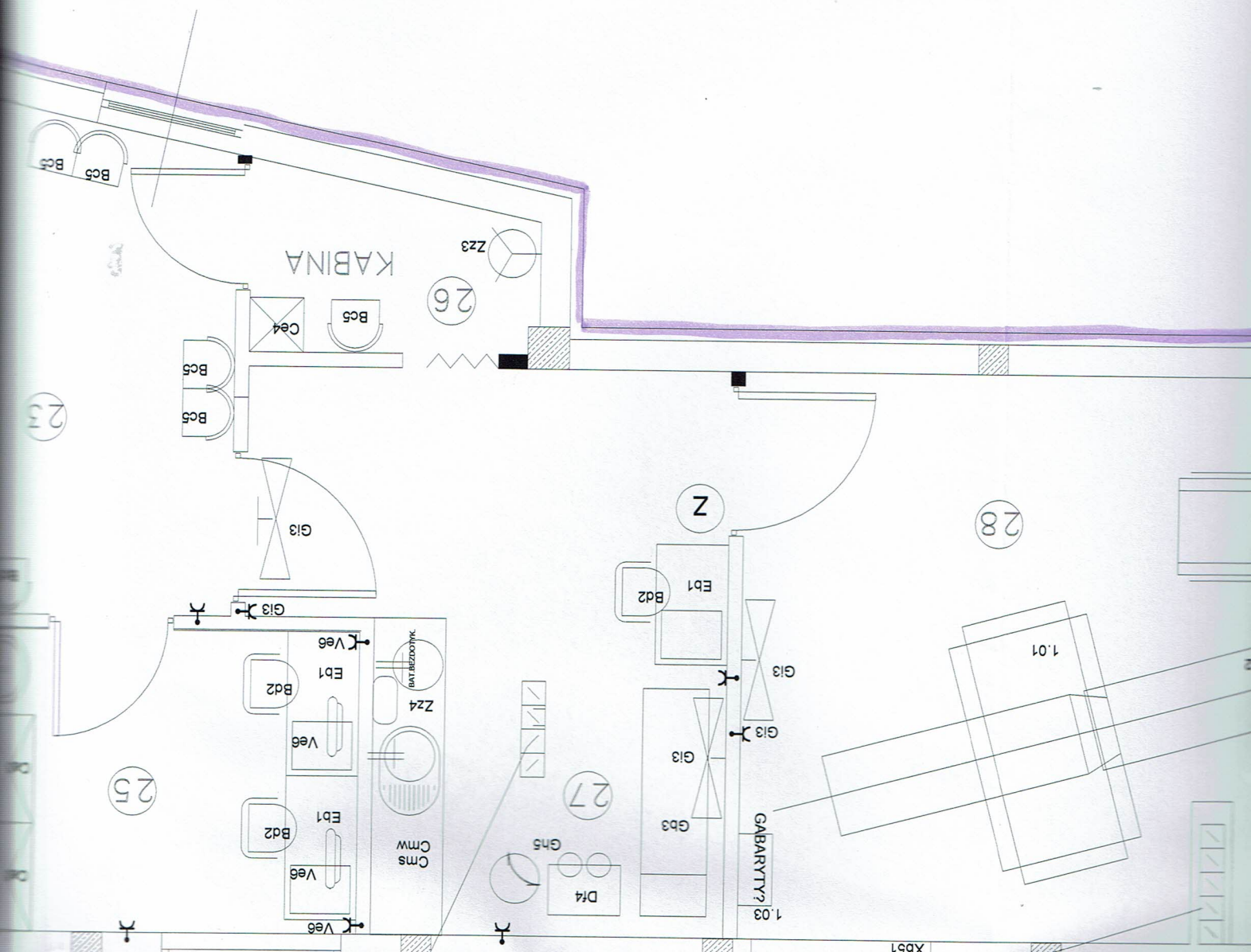
Rozbudowa i nadbudowa Przyczonki Miejskiej przy ul. Królowej Jadwigi 1 w Pleszycach - dz. nr 189/1 obr. Pleszyce Środkowe		Nazwa i adres obiektu budowlanego	
PROJEKT ARCH.-BUD.			
PLAN INSTALACJI Gniazd - II PIĘTRO		TYTUŁ (nazwa) RYSUNKU	
AUTOR PROJEKTU BUD.: inż. Józef Kuśmierz		IMIE I NAZWISKO projektanta	
AUTOR PROJEKTU BUD.: inż. Zbigniew Zięba		IMIE I NAZWISKO sprawdzającego	
elektryczna		specjalność	
ANF- 2/ 54 /82		Nr uprawnień bud.	
05 2013		DATA	
RYSUNEK Nr E-4		PODPIS	
1:50		SKALA	





TN-S





472

172

12

288

R-T

URZADZENIA
GABARYTY?

30

Gi3

GABARYTY?

1.06

1.05

Bd2

1.04

G

1.02

1.01

OW

29

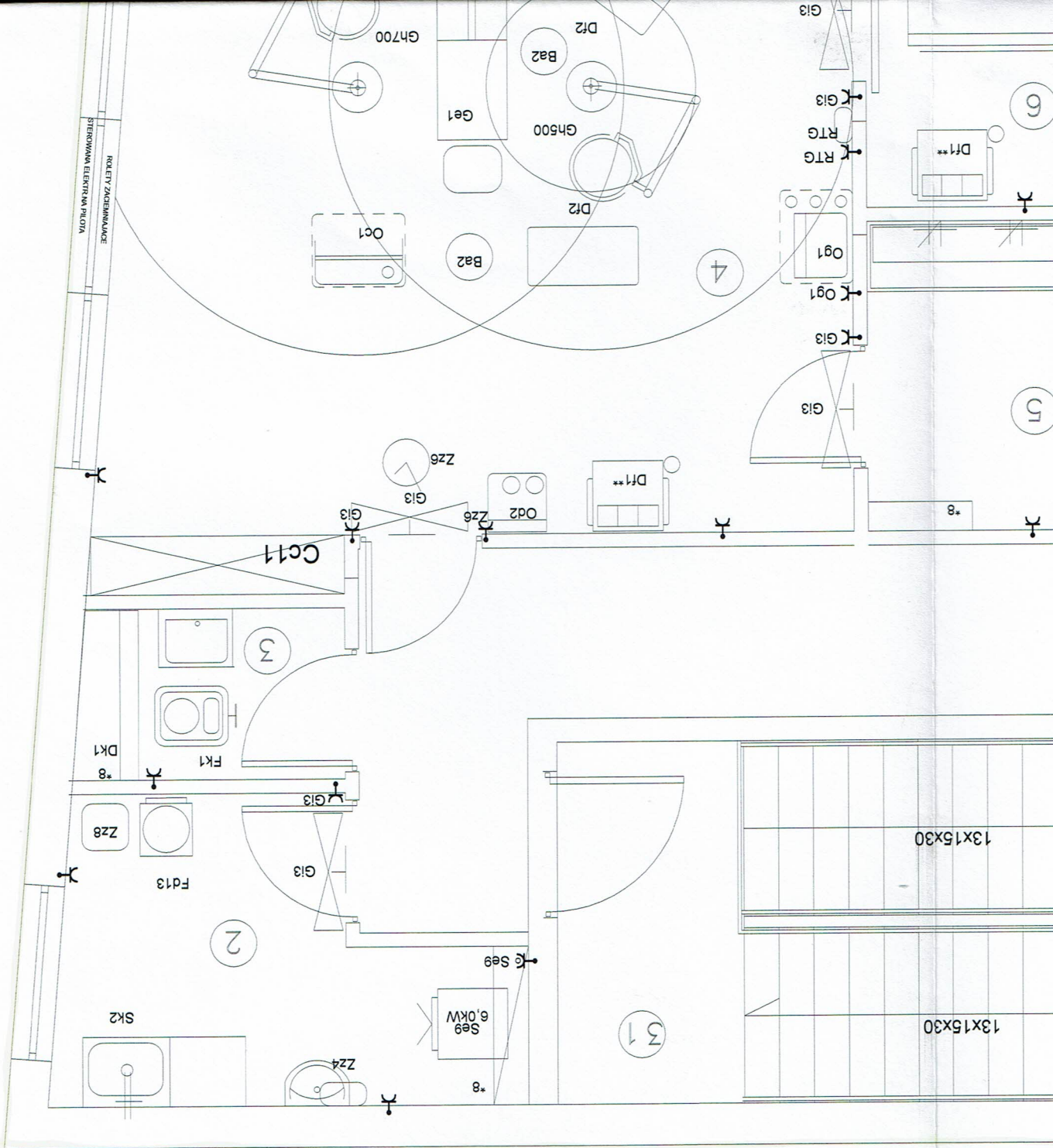
128

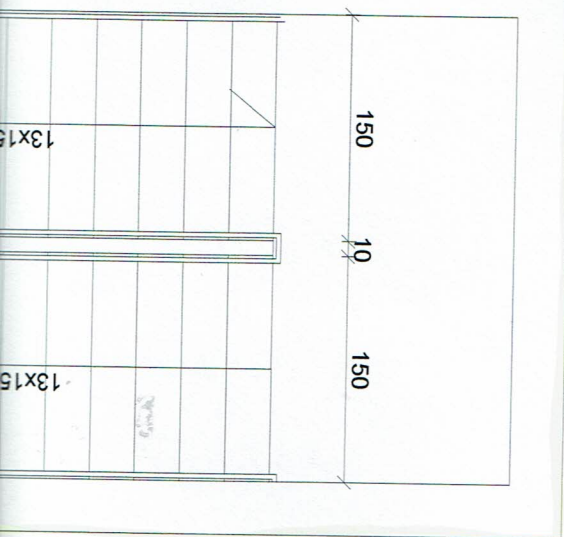
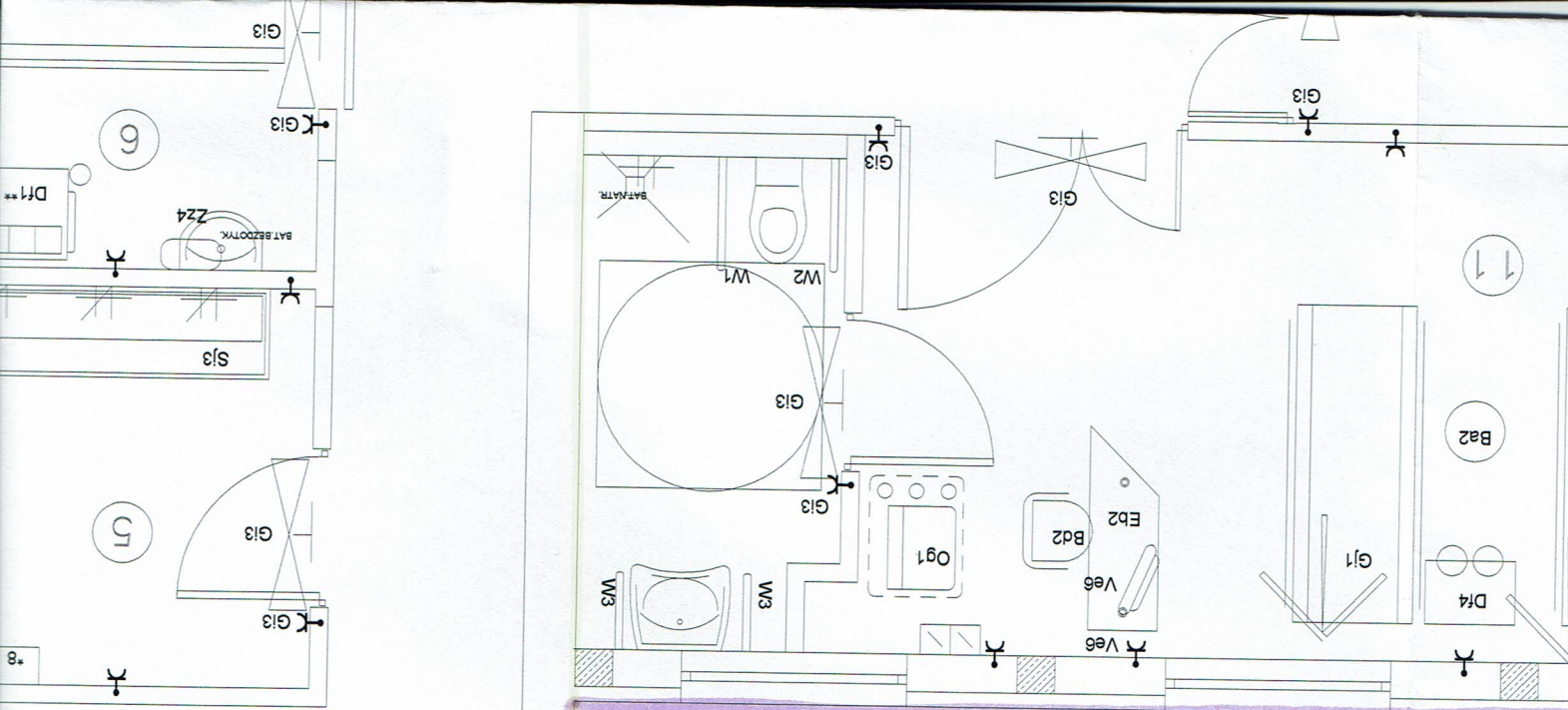
90
200

R1

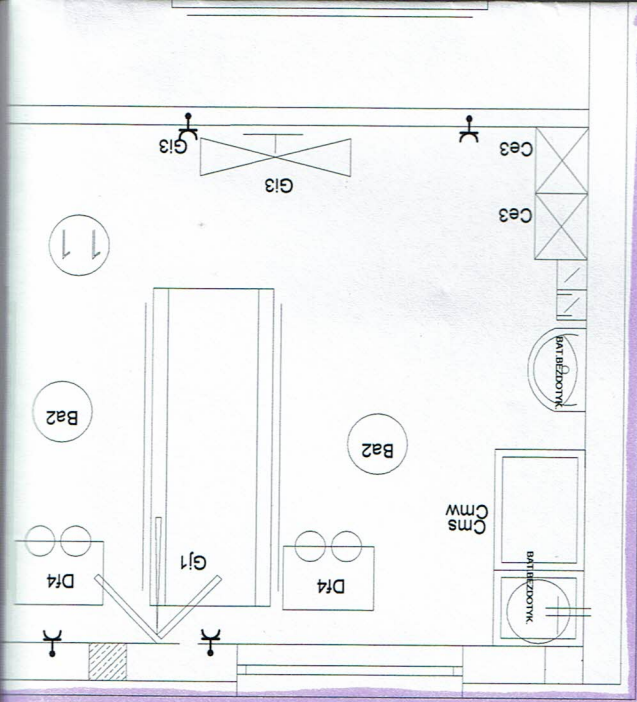
28

ZUT 2-GO PIETRA NADBUDOWA





RZUT



11A

CZENIU TK WYKONAĆ WG DTR

UWAGA PRZENIESIENIE WENT

WYSOKOŚĆ GNIAZD PRZED
MONTAŻEM UZGODNIĆ Z UŻYTKOWNIKIEM
GNIAZDA 2x16A/Z - szczelne
KABEL YDYżo 3x2,5 mm²

ROZSTAW I WYSOKOŚĆ GNIAZD
MONTAŻEM UZGODNIĆ Z UŻYTKOWNIKIEM

GNIAZDA 2x16A/Z - szczelne

PRZEWÓD YDYżo 3x2,5 mm²

INSTALACJĘ ELEKTRYCZNĄ W POMIESZCZENIU TK WYKONAĆ WG DT